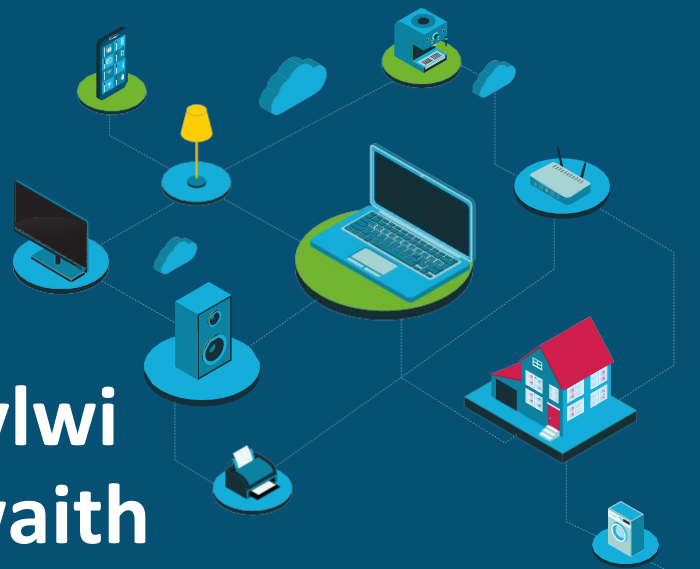
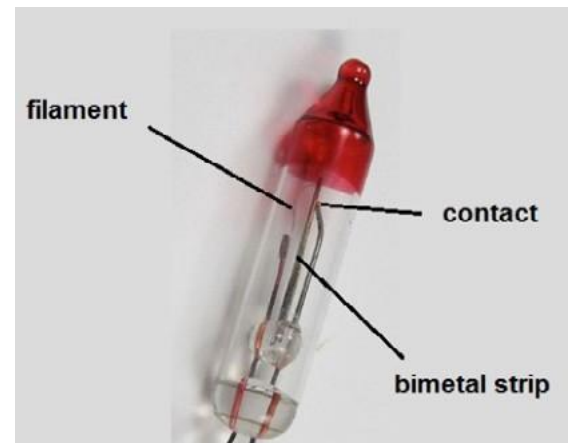


# Cyfarwyddiadau arsylwi sribed deufetel ar waith



Mae lampau ffilament fflachio yn defnyddio sribed deufetel bach iawn. Er mwyn eich helpu i ddeall sut ellid defnyddio sribed deufetel er mwyn gwneud switsh sy'n sensitif i dymheredd ellid ei ymgorffori i ryngwyd popeth, byddwch yn arsylwi sribed deufetel y tu mewn i lamp ffilament fflachio.



- Archwiliwch y tu mewn i'r lamp ffilament yn ofalus gan ddefnyddio lens llaw.
- Yn y bwllch a ddarparwyd ar y daflen, brasluniwch beth allech ei weld y tu mewn i'r lamp a labelu'r rhannau yr ydych yn eu hadnabod. Cysylltwch y lamp ffilament i gylched gyfres gyda batri a switsh gwrthio.
- Switshiwch y gylched ymlaen a gwylwch y lamp.
- Pan fo'r lamp yn dechrau fflachio, archwiliwch hi yn ofalus gan ddefnyddio'r lens llaw.

C. Gan roi cymaint o fanylion â phosibl, disgrifiwch beth sy'n digwydd y tu mewn i'r lamp pan fo'r switsh wedi cau?

