

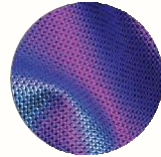
## Gweithgaredd 1:

# Dyfeisiau i'w torri a'u gludo ar daflen waith 1



### Harneisiau Ergonomig:

I'w defnyddio i osod dyfeisiau yn sOWNd i berson.



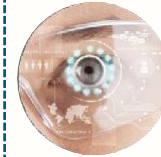
### Ffabrig Gwrth-Fflam:

Ffabrig sy'n adlewyrchu a chyfyngu ar amsugniad gwres i dymheredd uchel iawn. Wedi ei ddatblygu ar gyfer NASA.



### Camera Delweddu Thermal:

Camera sy'n defnyddio'r Sbectrwm Isgoch er mwyn adnabod tymheredd a'i ddangos ar ffurf gweledol.



### Sbectolau Realiti estynedig:

Sbectolau a camera bach wedi eu cysylltu i'r Rhyngwrwd. Maent hefyd yn galluogi i'r defnyddiwr reoli dyfais allanol gan ddefnyddio ei lygaid i reoli rhyngwyneb defnyddiwr.



### Ffôn Clyfar:

Dyfais Gyfathrebu



### Pigment Thermoliw:

Lliwydd ellir ei ychwanegu at unrhyw ddeunydd sy'n ymateb ar wahanol dymheredd.



### Batri USB Allanol:

Gall storio ynni er mwyn pweru dyfeisiau.



### GPS a Meddalwedd Mapio:

Er mwyn canfod lleoliad penodol a gallu ei blotio ar unrhyw fap neu gynllun o fewn pellter o 0.5 Metr.



### Lamp Helmed:

Mae'n allyrru pelydryn o olau cryf er mwyn helpu gwelededd.



### HUD (Dangosydd Pen i Fyny)

Fe'i defnyddir ym maes trafnidiaeth a hedfan er mwyn galluogi'r gweithredwr i barhau i weld a derbyn gwybodaeth defnyddiol ar yr un pryd.



### Prif Uned Reoli:

Gall hwn Anfon/Derbyn gwybodaeth o bwynt canolog.



### Monitro Amgylcheddol:

Mae'n monitro data megis Methan, Co2, Tocsinau a Llygredd etc.



### Camera Helmed:

Recordio neu gymryd delweddau a'u hanfon i leoliad arall.



### Offer Anadlu (BA):

Mae'n galluogi i ymladdwr tân gael cyflenwad o aer personol am gyfnod penodol.

